

# Erak Giyim Kurumsal Kimlik Tasarımı

27.06.2025

# İçindekiler

Logo	<b>03</b>
Renkler	<b>10</b>
Tipografi	<b>12</b>
İkonografi	<b>14</b>
Uygulama örnekleri	<b>15</b>

## Logo

Erak Giyim logosu, kurumsal kimliğin temel ögesidir ve kısa ve okunaklığı yüksek marka adının eğik ve dinamik bir yazı tipi ile yorumlanması ile elde edilmiştir.

'ERAK' wordmarkı altında tanımlayıcı bir satır farklı bir renk ve önerilen yazı tipi ile kullanılarak kurumsal kimlik yazı tipi ile bir bağ oluşturulmuştur.

***ERAK***®

**DENIM MANUFACTURER & DEVELOPMENT CENTER**

## Logo - Dişı

**ERAK**®

DENIM MANUFACTURER & DEVELOPMENT CENTER

## Logo güvenli alanı

Logoyu çevreleyen güvenli alan, yazı tipinin ortasındaki yatay elementin yüksekliği ile belirlenir. Bu yüksekliğin 3 katı logo için güvenli alan olarak tanımlanır. Logonun çok yakınına başka hiçbir grafik öge yerleştirilmemelidir.



Güvenli alan

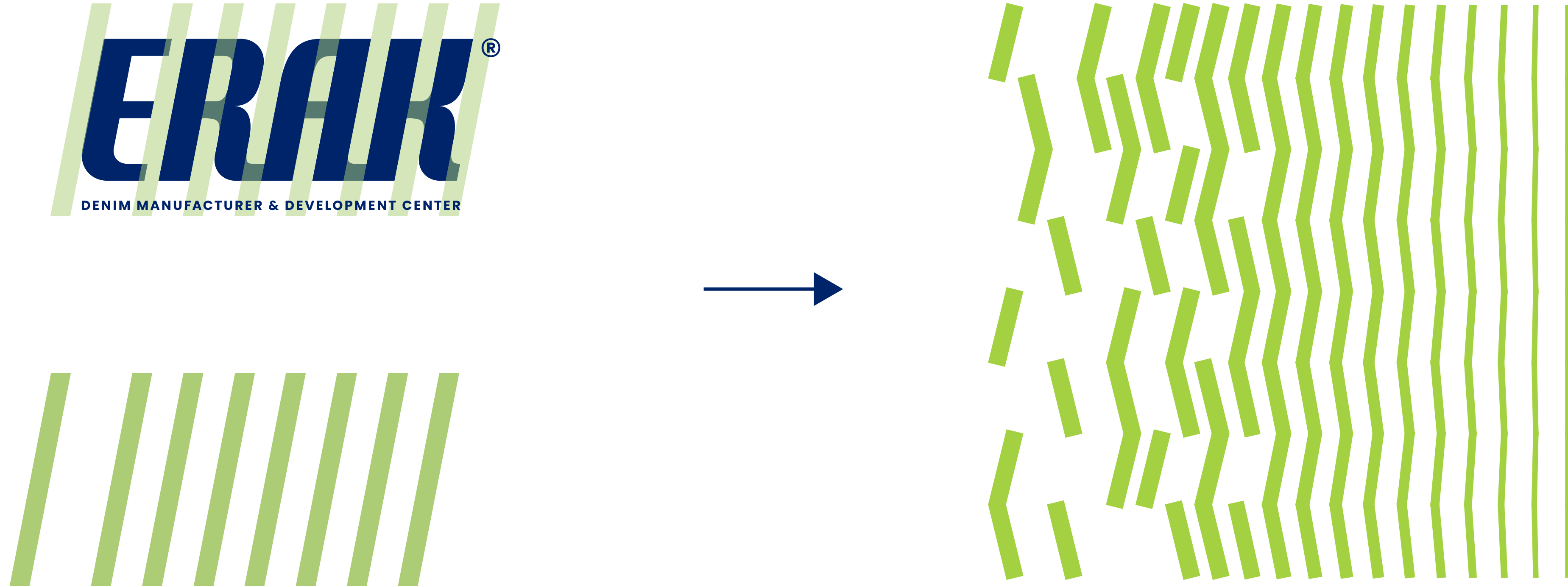
## Logo Standardizasyonu

Logo standardize edilirken tasarımın en güçlü elementi italik yapıdır. Bu hareket kurumsal kimlik görselliğinin temel fikrini oluşturmaktadır.



## Logo Facelift

Logo standardize edilirken tasarımın en güçlü elementi italik yapıdır. Bu hareket kurumsal kimlik görselliğinin temel fikrini oluşturmaktadır.



## Logo konfigürasyonları

Ana logo kullanımında alt satır ve marka tescil ikonuna mutlaka yer verilmelidir. Ayrıca burada logonun üvansız kullanımları da gösterilmiştir. Markaya ait tek harflik simge benzeri kullanımlar için ana renk içinde kullanılmış 'E' harfi uygundur.



## Hatalı logo kullanımları

Logomuzda yapılacak herhangi bir deęişiklik onun etkisini azaltır ve markamızı zayıflatır. Yalnızca onaylı varyasyonlar kullanılmalıdır.

1. Logoyu sündürmeyin, eğmeyin veya tahrip etmeyin.

2. Logo öğelerini döndürmeyin veya açılarını deęiştirmeyin.

3. Oranları veya konumlandırmayı ölçeklendirmeyin veya deęiştirmeyin.

4. Onaylanmamış renkler kullanarak logonun hiçbir öğesini yeniden oluşturmayın.

5. Logoya kabartma, gölge vb. yoğun efektler uygulamayın.

6. Logoyu, görsel anlaşılrlığını bozacak arka plan, renk ve/veya görsellerin üzerine yerleştirmeyin.

1.

**ERAK**<sup>®</sup>



2.

**ERAK**<sup>®</sup>



3.

**ERAK**<sup>®</sup>



4.

**ERAK**<sup>®</sup>



5.

**ERAK**<sup>®</sup>



6.

**ERAK**<sup>®</sup>



## Ana renkler

Kurumsal kimliğin ana renkleri 'ağırlık daha çok 'Koyu Mavi' olacak şekilde 'Açık Mavi' ve 'Açık Yeşil'dir.

Ana renklerin tonları ve tramları, gerekirse grafik uygulamalarda kullanılabilir.

### Koyu Mavi

HEX #00246A  
RGB 0, 36, 106  
CMYK 100, 66, 0, 58  
PANTONE 662 C  
RAL 5022

### Açık Yeşil

HEX #A4D142  
RGB 164, 209, 66  
CMYK 22, 0, 68, 18  
PANTONE 367 C

### Uçuk Mavi

HEX #0ACFEF  
RGB 10, 207, 239  
CMYK 96, 13, 0, 6  
PANTONE 306 C

## Yardımcı renkler

Yardımcı renkler, ana renklerin grafiklerde kullanımını destekleyecek tonlardan seçilmiştir. Ayrıca zeminler ve Metin renkleri için gri tonlardan oluşturulan bir palet de sunulmuştur.

<p><b>Koyu Mavi</b>            HEX #023B96            RGB 2, 59, 150            CMYK 99, 61, 0, 41            PANTONE 286 C</p>	<p><b>Soluk Mavi</b>            HEX #8ee6ef            RGB 142, 230, 239            CMYK 41, 4, 0, 6            PANTONE 318 C</p>	<p><b>Sarı</b>            HEX #efe345            RGB 239, 227, 69            CMYK 0, 5, 71, 6            PANTONE 101 C</p>	<p><b>Turuncu</b>            HEX #f99041            RGB 208, 207, 211            CMYK 22, 17, 15, 1            PANTONE 715 C</p>	<p><b>Yeşil</b>            HEX #65c445            RGB 243, 242, 247            CMYK 6, 5, 2, 0            PANTONE 7488 C</p>
<p><b>Antrasit</b>            HEX #3b3e42            RGB 59, 62, 66            CMYK 11, 6, 0, 74            PANTONE 447 C</p>	<p><b>Koyu Gri</b>            HEX #505459            RGB 80, 84, 89            CMYK 10, 6, 0, 65            PANTONE 7540 C</p>	<p><b>Orta Gri</b>            HEX #c9c7c5            RGB 201, 199, 197            CMYK 0, 1, 2, 21            PANTONE Cool Gray 3 C</p>	<p><b>Açık Gri</b>            HEX #e5e3df            RGB 229, 227, 223            CMYK 0, 1, 3, 10            PANTONE Cool Gray 2 C</p>	<p><b>Soluk Gri</b>            HEX #f4f1ed            RGB 244, 241, 237            CMYK 0, 1, 3, 4            PANTONE Cool Gray 1 C</p>

## Tipografi

Birincil yazı tipi Poppins, dijital ve basılı uygulamalarda kullanıma yönelik geometrik, modern bir sans serif yazı tipidir.

Tasarım süreciniz sırasında Poppins'i herhangi bir teknik veya ortamda uygulamaktan çekinmeyin.

Sistem yazı tipine ihtiyacınız varsa ikinci seçenek olarak Arial'ı tercih edebilirsiniz.

Birincil yazı tipi

# Poppins

A B C D E F G H I J K L M N O P Q R S T U V W X Y Z  
a b c d e f g h i j k l m n o p q r s t u v w x y z  
0 1 2 3 4 5 6 7 8 9 0

İkincil Yazı tipi - System

# Arial

A B C D E F G H I J K L M N O P Q R S T U V W X Y Z  
a b c d e f g h i j k l m n o p q r s t u v w x y z  
0 1 2 3 4 5 6 7 8 9 0

## Tipografi örnekleri

Başlıklarda yeterli vurgu ve kontrastı sağlamak için kalın ve ekstra kalın yazı tipleri seçilmelidir.

Metin vurgusu ve alt başlıklarda tercih edilmesi gereken ağırlıklar kalın veya yarı kalın olmalıdır. Gövde metinlerinin tercihi her zaman Regular olmalıdır.

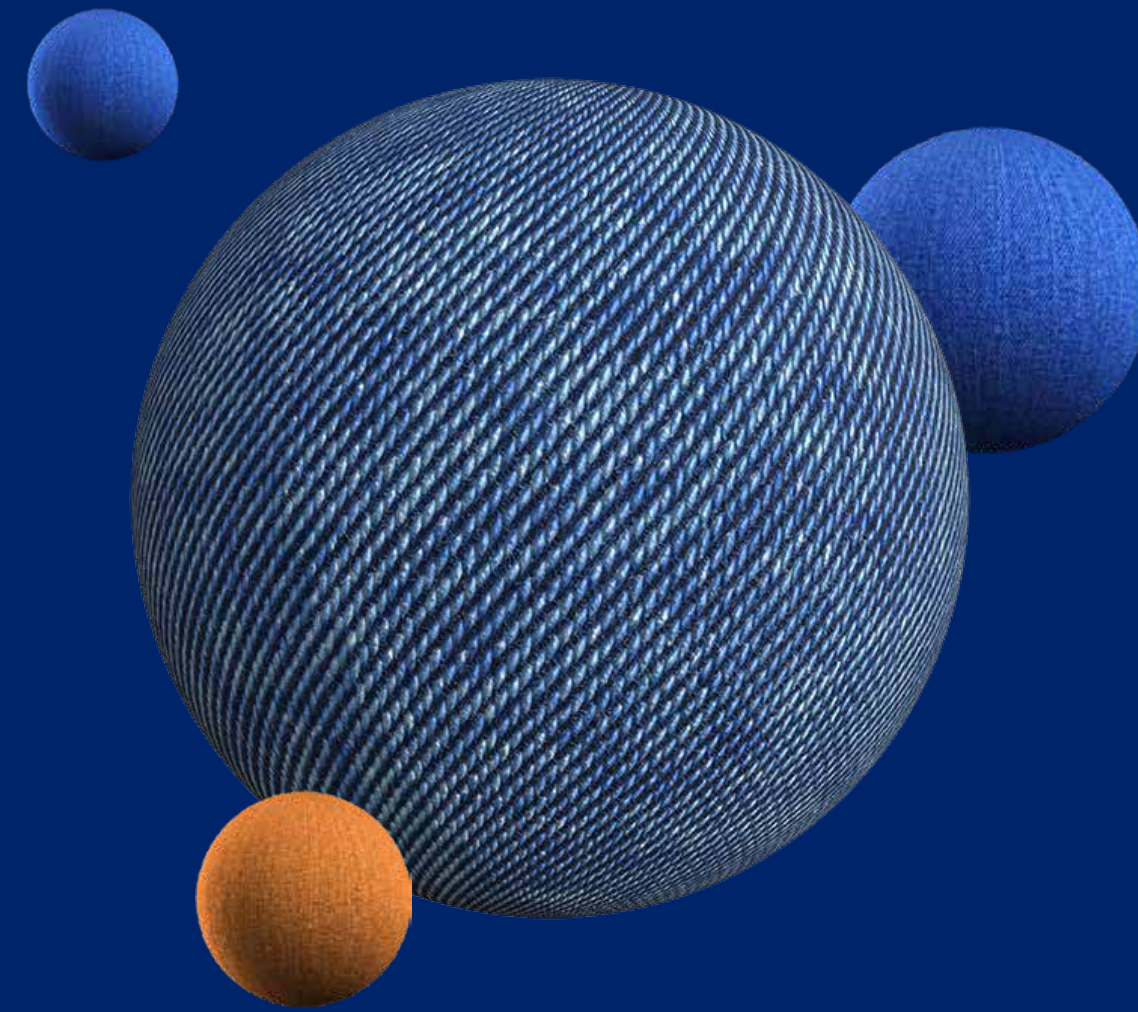


### Başlık alanı

Lorem ipsum dolor sit amet, consectetur adipiscing elit, sed diam nonummy nibh

Detaylar —

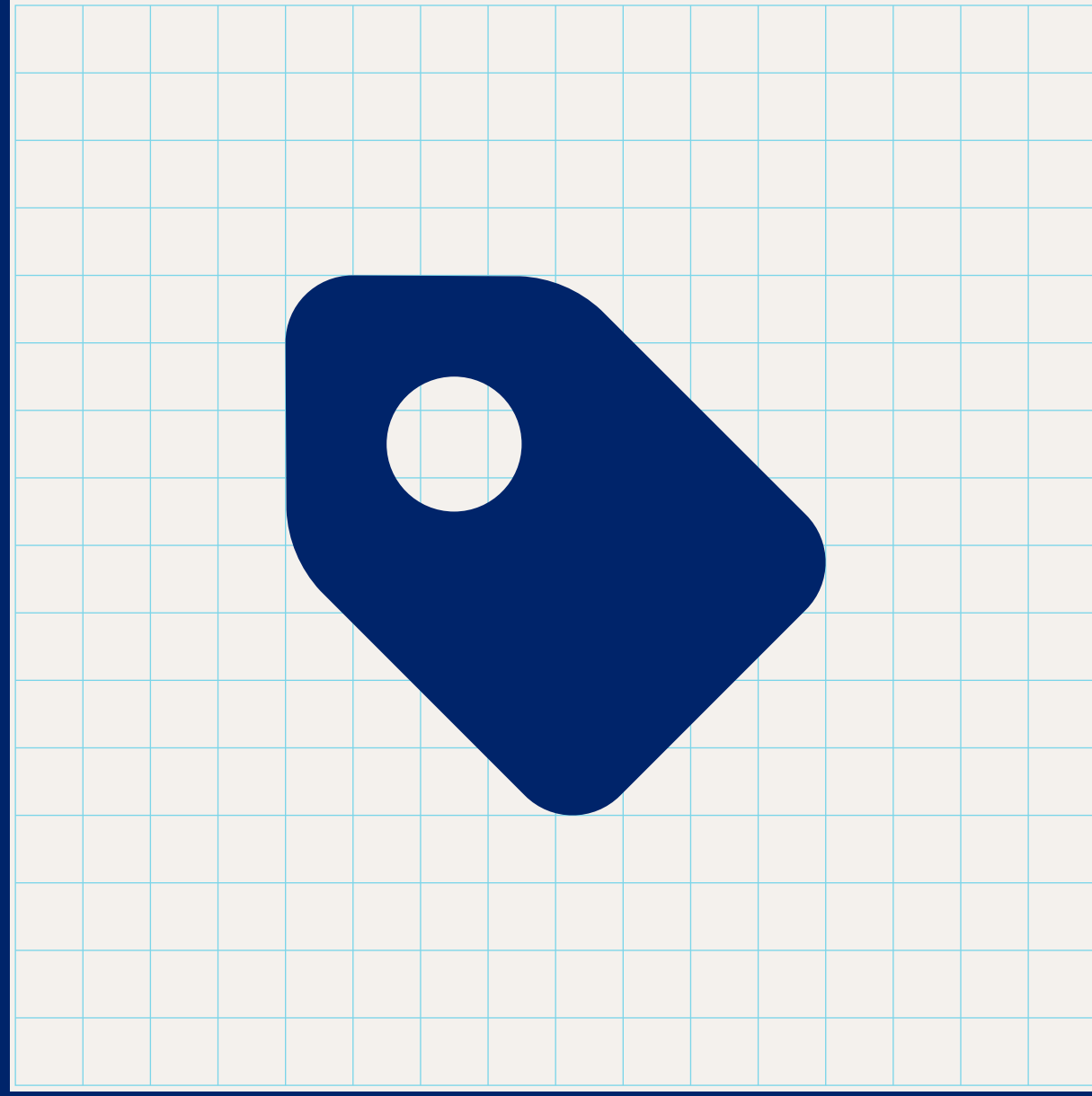
Erak tasarımcıları ve uzmanları, denim kumaşa kendi has özelliğini veren indigoyu baştan yaratıyor.



Ayrıca tasarım sürekliliği açısından aşağıdaki detaylara dikkat edilmelidir.

- Gövde metinleri için ideal satır yüksekliği yazı boyutunun %140 - %180'i arasında olmalıdır.
- Harf aralığı 0-25 arasında olmalıdır.
- Her durumda metinler uzatılmamalı veya sıkıştırılmamalıdır.

## İkonografi



İkonlar tasarlanırken uygun kontrasta sahip renkler kullanılmalıdır. Geometrik şekiller yuvarlatılmış kenarlarla tamamlanmalıdır.

### İkon stili

Tasarlanacak ikonların temel karakteristik özellikleri logo anatomisine benzer olmalıdır. İkonlarda tasarım tutarlılığı için sağlam dolgular ve minimalist geometrik formlar uygulanmalıdır.

### Örnekler



Tesis



Sıvı depolama



Çevresel sürdürülebilirlik



Geri dönüşüm

## Basılı uygulamalar

Kartvizit



Ön yüz



Arka yüz

## Basılı uygulamalar

Totebag



## Basılı uygulamalar

Bayrak



# Dijital uygulamalar

## E-posta İmzası

